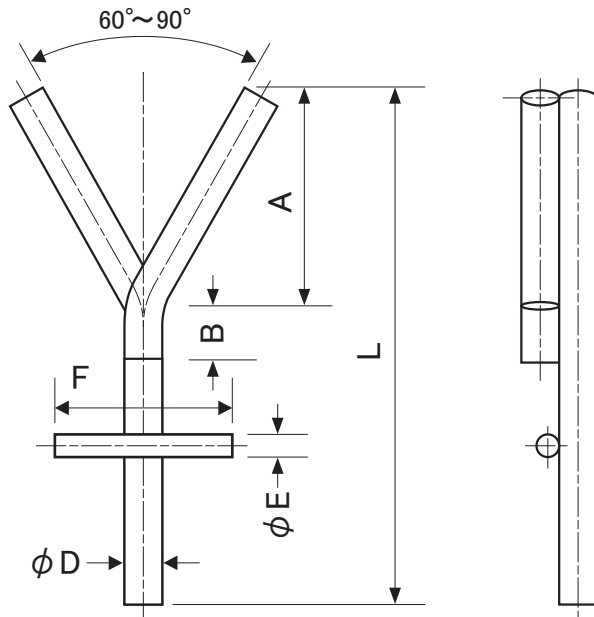


YB-S 型（丸棒付スポット溶接タイプ）



〔 YB-S1型 〕

丸棒の取付け位置が
Y型アンカーに対して垂直。

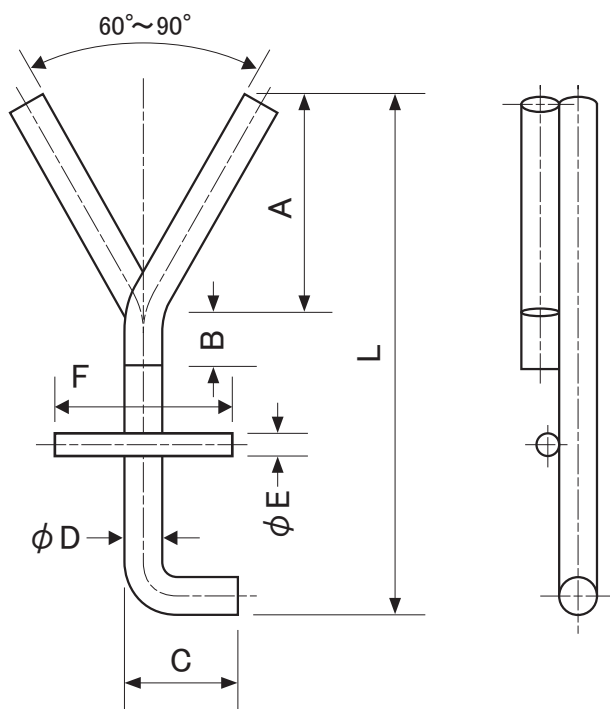
〔 B 寸法 〕 (mm)

ϕD	6	8	10	12	14	16
B	12	15	15	17	25	30

規格寸法以外の場合にご指示下さい。

角度 型式 ϕD A L ϕE F
 - YB-S - - - - -

YBL-S 型（丸棒付スポット溶接タイプ）



〔 YBL-S1型 〕

丸棒の取付け位置が
Y型アンカーに対して垂直。

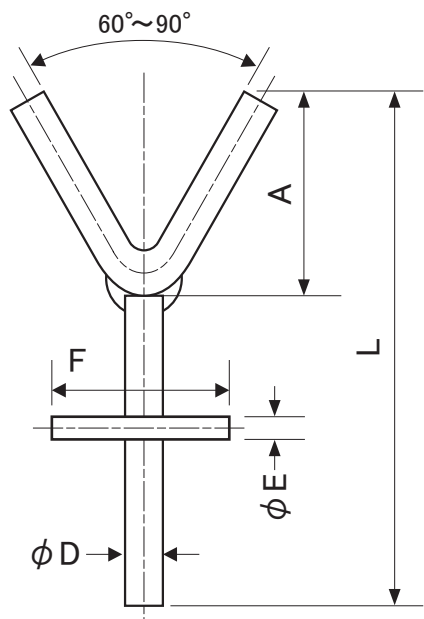
〔 B 寸法 〕 (mm)

ϕD	6	8	10	12	14	16
B	12	15	15	17	25	30

規格寸法以外の場合にご指示下さい。

角度 型式 ϕD A L C ϕE F
 - YBL-S - - - - - -

YWA-S 型（丸棒付溶接タイプ）

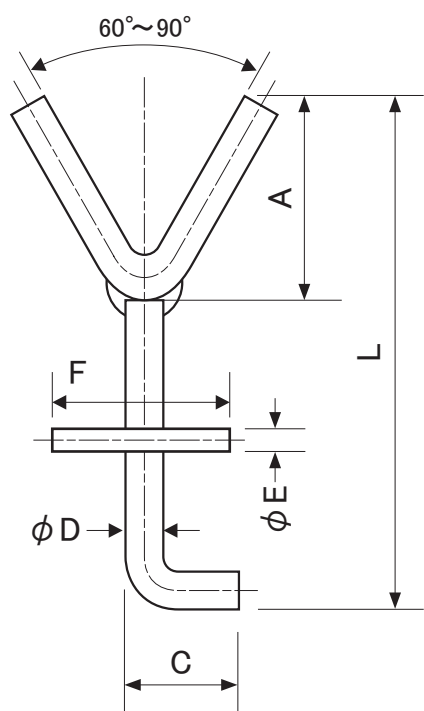


[YWA-S1型]

丸棒の取付け位置が
Y型アンカーに対して垂直。

角度 型式 φD A L φE F
 - YWA-S - - - - - -

YWAL-S 型（丸棒付溶接タイプ）

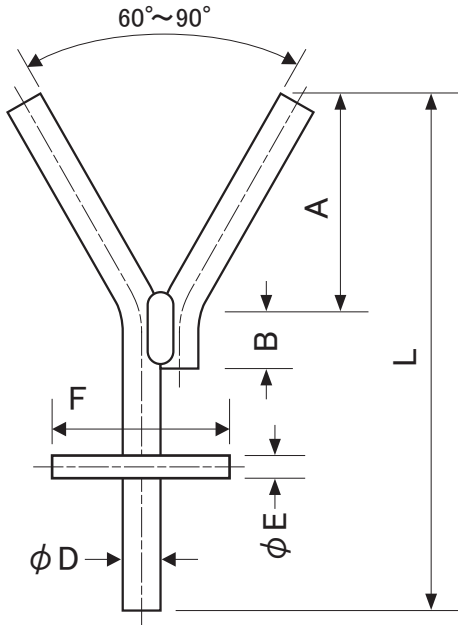


[YWAL-S1型]

丸棒の取付け位置が
Y型アンカーに対して垂直。

角度 型式 φD A L C φE F
 - YWAL-S - - - - - -

YWB-S 型（丸棒付溶接タイプ）



〔YWB-S1型〕

丸棒の取付け位置が
Y型アンカーに対して垂直。

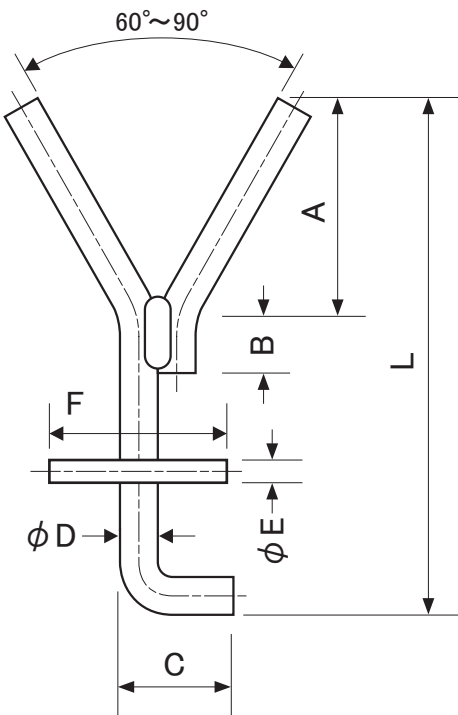
〔B寸法〕 (mm)

φD	6	8	10	12	14	16
B	12	15	15	17	25	30

規格寸法以外の場合はご指示下さい。

角度 型式 φD A L φE F
 - YWB-S - - - - - -

YWBL-S 型（丸棒付溶接タイプ）



〔YWBL-S1型〕

丸棒の取付け位置が
Y型アンカーに対して垂直。

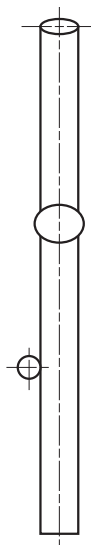
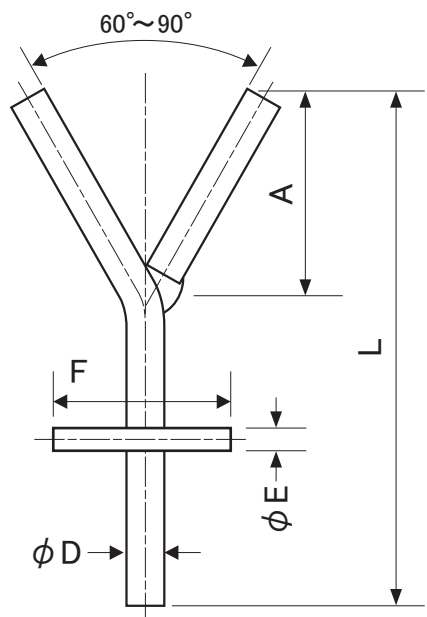
〔B寸法〕 (mm)

φD	6	8	10	12	14	16
B	12	15	15	17	25	30

規格寸法以外の場合はご指示下さい。

角度 型式 φD A L C φE F
 - YWBL-S - - - - - -

YWC-S 型（丸棒付溶接タイプ）

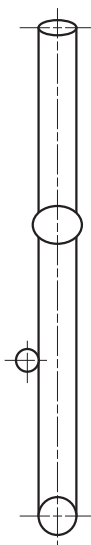
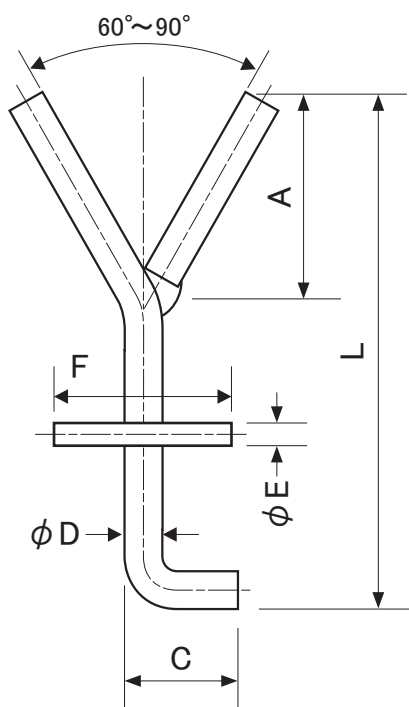


[YWC-S1型]

丸棒の取付け位置が
Y型アンカーに対して垂直。

角度 型式 φD A L φE F
 - YWC-S - - - - - -

YWCL-S 型（丸棒付溶接タイプ）

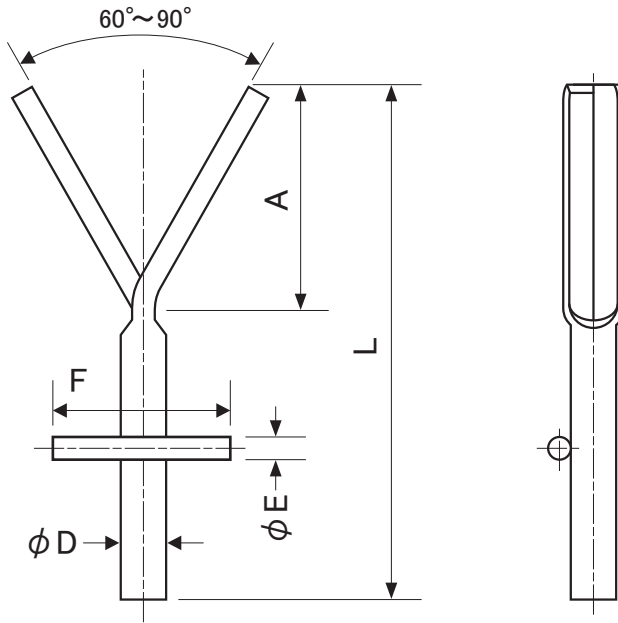


[YWCL-S1型]

丸棒の取付け位置が
Y型アンカーに対して垂直。

角度 型式 φD A L C φE F
 - YWCL-S - - - - - -

YT-S 型（丸棒付鍛造タイプ）

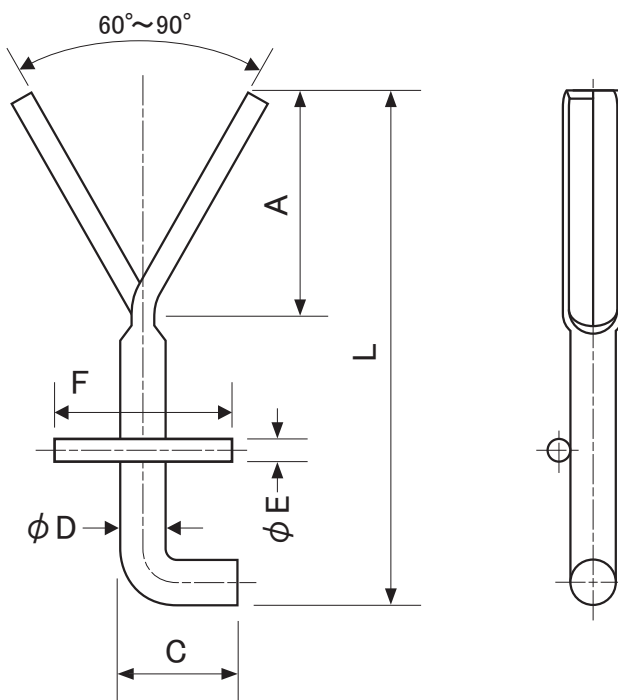


〔YT-S1型〕

丸棒の取付け位置が
Y型アンカーに対して垂直。

角度 型式 φD A L φE F
 - YT-S - - - - -

YTL-S 型（丸棒付鍛造タイプ）



〔YTL-S1型〕

丸棒の取付け位置が
Y型アンカーに対して垂直。

角度 型式 φD A L C φE F
 - YTL-S - - - - - -